



RELATÓRIO DE SUSTENTABILIDADE

PRUMO ENGENHARIA 2023 / 2024



MENU

[02]

- APRESENTAÇÃO
- NOSSA HISTÓRIA
- RECONHECIMENTO E PRÊMIOS
- AGENDA ESG
- SAÚDE, SEGURANÇA E MEIO AMBIENTE
- RECURSOS HUMANOS
- DESENVOLVIMENTO SOCIAL
- GOVERNANÇA
- INOVAÇÃO

01

02

03

04

05

06

07

08

09

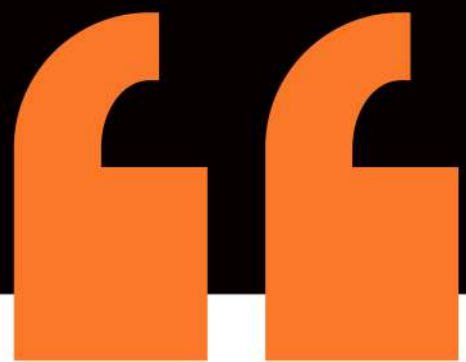


01

PRUMO ENGENHARIA

APRESENTAÇÃO DA EMPRESA





MENSAGEM DO PRESIDENTE

Prezados colaboradores, parceiros e stakeholders, é com grande satisfação que compartilho nossa jornada ESG no Relatório Bi anual de Sustentabilidade da **PRUMO ENGENHARIA**, 2023/2024.

A responsabilidade corporativa é uma escolha e, na **PRUMO**, fizemos essa opção como uma oportunidade de liderar com propósito, fazendo contribuições significativas para um futuro mais sustentável.

Reconhecemos que ainda há muito trabalho a ser feito. A sustentabilidade não é uma linha de chegada, mas uma jornada contínua. Continuaremos em busca de inovação em direção a um futuro mais sustentável.

Agradeço a dedicação de cada membro da equipe, parceiro e stakeholder que contribuiu para nossos sucessos até o momento. Juntos, podemos transformar desafios em oportunidades e construir um legado sustentável para as gerações futuras.

Fernando Ferreira Vaz - CEO



SOBRE ESTE RELATÓRIO



Em um mundo onde as preocupações ambientais, sociais e de governança desempenham um papel cada vez mais significativo nas decisões dos consumidores e nas expectativas das partes interessadas, a Prumo Engenharia reconhece a importância de se destacar como uma organização responsável. Estamos comprometidos em alinhar nossas operações aos princípios da sustentabilidade, contribuindo assim para um futuro mais equitativo e ambientalmente consciente.

PILARES DA SUSTENTABILIDADE

Nosso relatório abrange três pilares principais da sustentabilidade:

AMBIENTAL

Detalharemos nosso desempenho em relação ao consumo de recursos e iniciativas de conservação ambiental.

SOCIAL

Destacaremos nosso impacto positivo nas comunidades, esforços para promover a diversidade e inclusão e iniciativas de responsabilidade social corporativa.

GOVERNANÇA

Forneceremos insights sobre nossa estrutura de governança, práticas éticas e conformidade regulatória, demonstrando nosso compromisso com a transparência e a responsabilidade.

CONTRIBUIÇÃO PARA OS OBJETIVOS DE DESENVOLVIMENTO SUSTENTÁVEL (ODS)

Nosso compromisso com os Objetivos de Desenvolvimento Sustentável da ONU é uma parte integrante de nossa estratégia. Abordaremos como nossas práticas contribuem para alcançar esses objetivos globais.

Agradecemos a todos que fazem parte da nossa jornada sustentável. Este relatório é uma expressão de nosso comprometimento com a transparência, inovação e a construção de um futuro melhor para todos.



02

NOSSA HISTÓRIA



CRESCIMENTO E CONSOLIDAÇÃO NACIONAL DA MARCA.

FUNDADA EM 1978, EM FORMIGA MG

A **PRUMO** iniciou no segmento ferroviário na década de 90 a partir da privatização da extinta Rede Ferroviária Federal - RFFSA. Consolidou nacionalmente sua marca atuando em diversos estados e em todas as concessionárias do país.

Expandiu suas atividades para outros segmentos da construção pesada, como terraplenagem, drenagem e OAE. Investiu na capacitação de seus recursos humanos, na competitividade comercial, na evolução contínua de processos e produtividade, e em equipamentos ferroviários de última geração.



Gerenciada através de um modelo moderno de gestão pautado em resultados; hoje e para o futuro, a PRUMO tem como princípio manter seus valores fortes e alinhados à tradição, buscando cada vez mais a transparência, eficiência e desenvolvimento dos seus negócios.

Missão, Visão E **Valores**

“ Exercer com orgulho e dignidade os serviços prestados na construção pesada, de forma rentável e com tecnologia, proporcionando satisfação e confiança aos nossos clientes ”



SEGURANÇA, como primeira escolha;



TRABALHO, com eficiência e significado;



QUALIDADE, como ponto de partida;



ÉTICA, nas relações.

“ Ser a melhor empresa de engenharia ferroviária, consolidar um novo segmento na construção pesada e dobrar o faturamento até 2027, mantendo a rentabilidade e os nossos valores. ”



FERROVIA

**11.000,00 km
Realizados**

- Construção
- Manutenção
- Infraestrutura
- Conservação



INFRAESTRUTURA

**1.250.000,00 m3
Realizados**

- Terraplenagem
- Drenagem
- Logística
- Gestão de Materiais



OBRA CIVIL PESADA

**+ 46 Obras
Realizadas**

- Pontes
- Barragens
- Rodovias



EQUIPAMENTOS DE GRANDE PORTE

**+ 94.000 Horas
Trabalhadas**

- Locação e Operação
- EGP Ferroviários
- EGP Linha Amarela

CONTRATOS DE MANUTENÇÃO E CONSTRUÇÃO



FERROVIAS
10.540,00
km

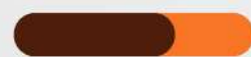


INFRAESTRUTURA
20,00
km



METRÔ
440,00
km

CONTRATOS DE MANUTENÇÃO E CONSTRUÇÃO



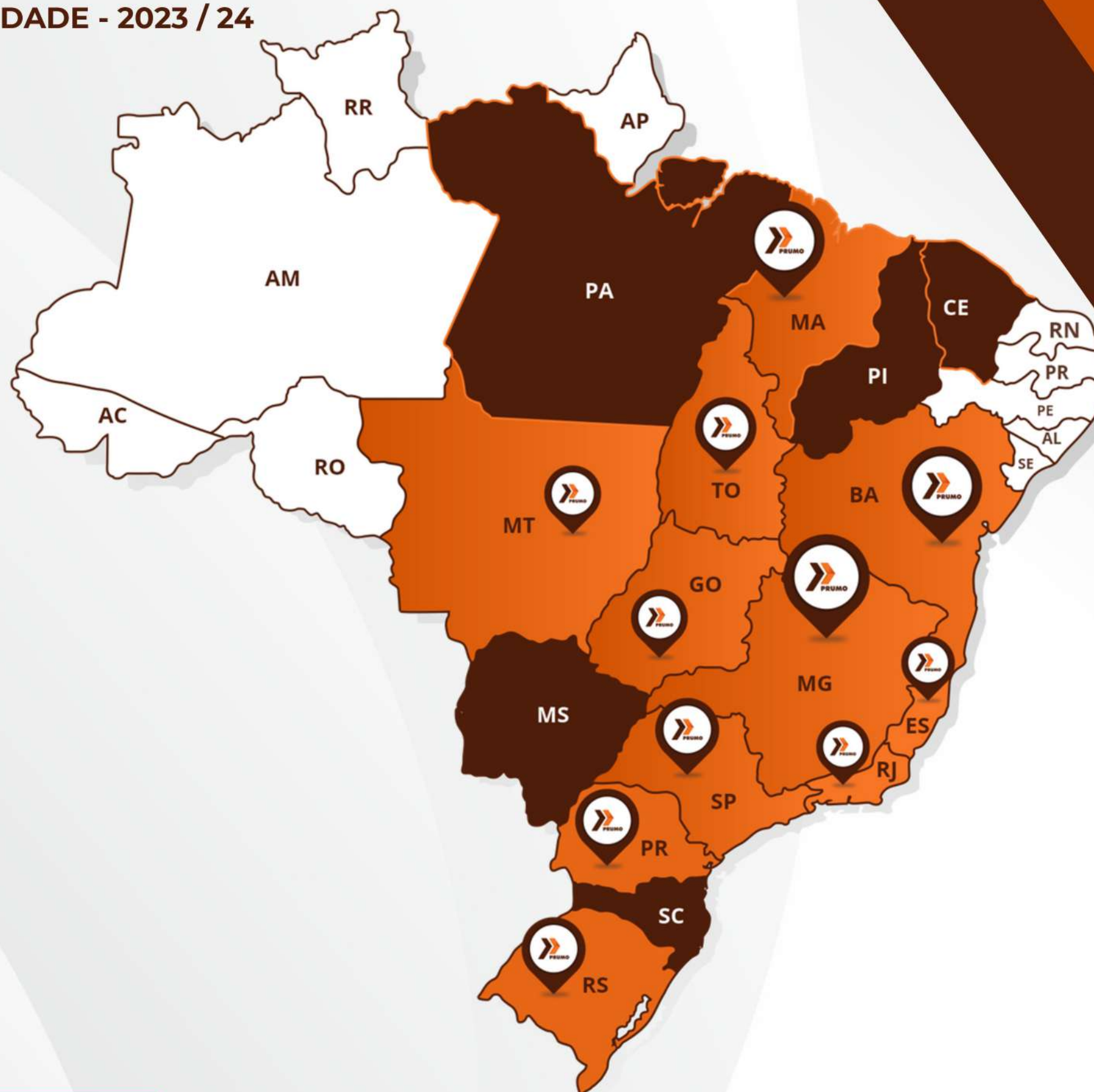
Nossos **clientes** são a prova do nosso **compromisso** com a **excelência**.



AONDE ESTAMOS



- BAHIA
- ESPÍRITO SANTO
- GOIÁS
- MARANHÃO
- MATO GROSSO
- MINAS GERAIS
- PARANÁ
- RIO DE JANEIRO
- RIO GRANDE DO SUL
- SÃO PAULO
- TOCANTINS





03

RECONHECIMENTO E PRÊMIOS



PRÊMIO

LUGARES *mais*
INCRÍVEIS
PARA TRABALHAR

2024

FIM ESTADÃO

FIA ESTADÃO

LUGARES MAIS INCRÍVEIS PARA TRABALHAR 2024

Na **PRUMO**, construímos juntos um dos lugares mais incríveis para se trabalhar! Essa conquista é uma validação do empenho da empresa em ser referência não apenas no setor ferroviário, mas também como um ambiente de excelência para seus colaboradores.





CERTIFICADA GREAT PLACE TO WORK

Eleita novamente em **2023** como um excelente lugar para trabalhar.





REVISTA FERROVIÁRIA

PRÊMIO RF 2023

Eleita pela Revista Ferroviária
**Melhor Construtora de
Superestrutura de Via
Permanente.**



EXAME
você s/a

REVISTA EXAME VOCÊ S/A

150 MELHORES EMPRESAS

Classificada entre as **150 melhores empresas** para se trabalhar no ranking nacional, pela revista **Exame Você S/A**.





REVISTA FERROVIÁRIA

PRÊMIO RF 2018

Eleita pela Revista Ferroviária
Melhor Construtora de
Superestrutura de Via
Permanente.



Great
Place
To
Work®

GREAT PLACE TO WORK

AS 44 CAMPEÃS DE MINAS GERAIS

É unanimidade entre as empresas que a **gestão** de pessoas, se bem feita, influencia diretamente nos resultados e nós da **Prumo Engenharia** somos referência no setor.





04

AGENDA ESG

Ambiental, Social e Governança



O QUE É ESG?



ESG é a sigla para Environmental, Social, and Governance (Ambiental, Social e Governança) e tem sido muito utilizado no mercado para destacar aquelas organizações que são mais sustentáveis e socialmente responsáveis.



O QUE É ESG?



AMBIENTAL

Planeta / Capital Natural

- Energia
- Recursos hídricos
- Gestão de resíduos
- Emissões e qualidade do ar
- Uso da terra, ecossistemas e biodiversidade
- Gestão ambiental, avaliações e certificações



SOCIAL

Pessoas / Capital humano

- Diversidade, equidade e inclusão
- Impacto na comunidade
- Engajamento e desenvolvimento de trabalhadores
- Ambiente de trabalho seguro e saudável
- Gestão de clientes
- Impactos na cadeia de fornecimento



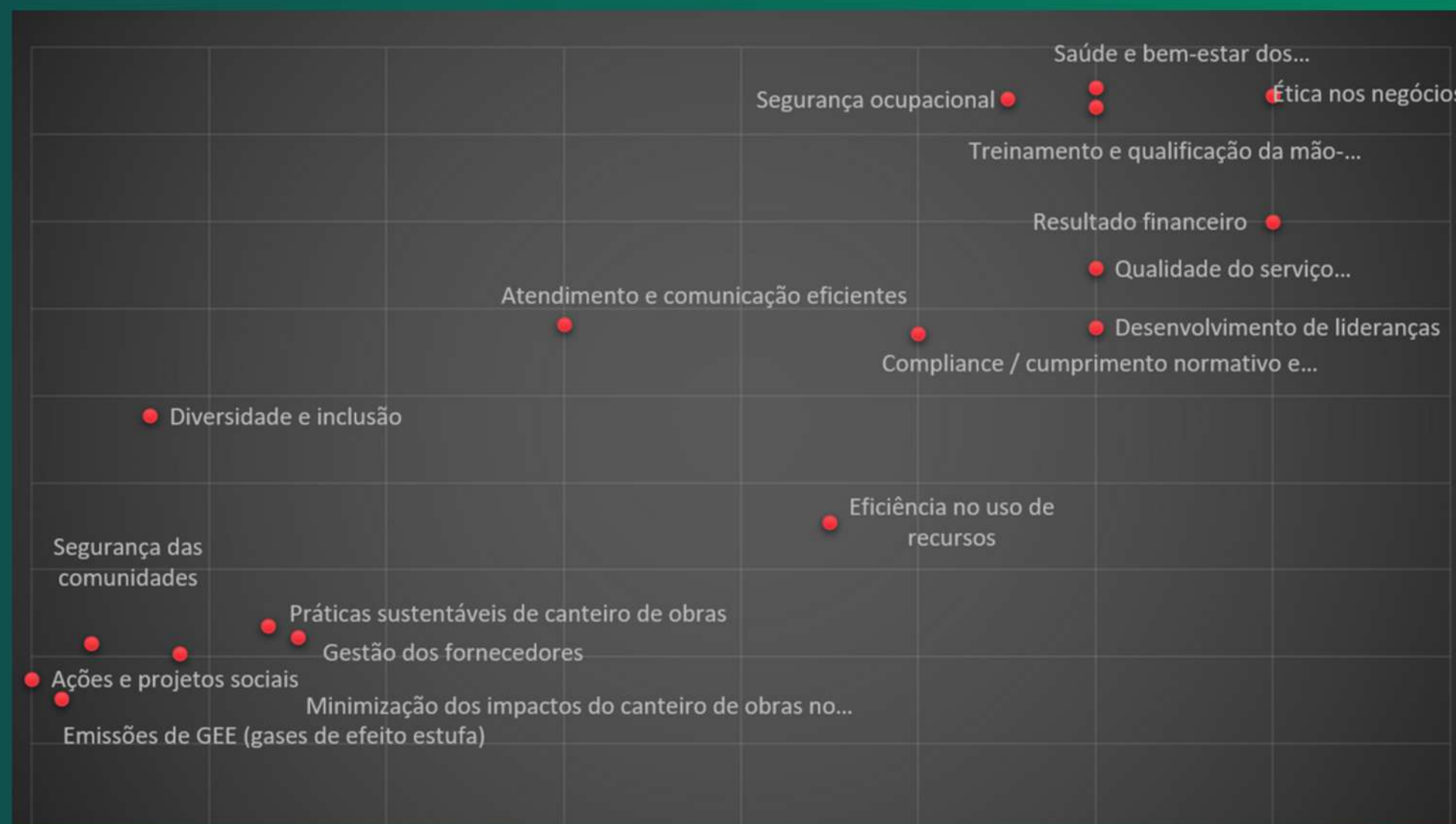
GOVERNANÇA

Lucro / Geração de valor ao acionista

- Liderança e compromissos
- Estrutura e gestão
- Partes interessadas (stakeholders)
- Comportamento ético e compliance
- Gerenciamento de riscos e oportunidades
- Transparência e report
- Inovação ESG

PESQUISA DE MATERIALIDADE

- Levantamento de temas que são considerados importantes por exercer algum tipo de impacto ou influência na empresa (ou vice-versa)
- Pesquisa online com stakeholders sobre a relevância dos temas levantados
- A pesquisa foi realizada no mês de novembro de 2022
- Para o eixo Y, foram abordados os colaboradores, clientes e fornecedores (projetistas, fabricantes e prestadores de serviço):
- Para o eixo X, foram abordados os membros do conselho:



COMPROMISSO ESG?



Valorização e respeito nas relações



Responsabilidade social com o meio ambiente



Segurança e desenvolvimento das pessoas



Comportamento ético no negócio



COMPROMISSO ESG?

Valorização e respeito nas relações :

Oferecer através do que fazemos soluções especializadas com excelência técnica, criadas a partir de um relacionamento respeitoso e com geração de valor, sendo referência no mercado para nossos stakeholders.

Responsabilidade social com o meio ambiente:

Contribuir com o desenvolvimento de uma infraestrutura consciente, gerando assim um legado positivo ao nosso planeta.

Segurança e desenvolvimento para as pessoas:

Promover a formação e o aperfeiçoamento para pessoas através de treinamentos. Investir nas melhores práticas de segurança e saúde, proporcionando às pessoas um ambiente seguro e com práticas responsáveis.

Comportamento ético no negócio:

Conduzir o negócio com transparência e justiça, respeitando a relação com as pessoas e com as instituições.

CALENDÁRIO ESG



JANEIRO

Planejar as Práticas ESG

Planejamento das práticas ESG através de um planejamento cuidadoso e estratégico.

MARÇO

Campanha de Conscientização Ambiental

Promover campanha de conscientização ambiental, sobre a importância da sustentabilidade e com dicas práticas para reduzir o impacto ambiental.

MAIO

Ética nos Negócios

Promover campanha para fortalecer a ética nos negócios, reforçando a importância de práticas transparentes, combate à corrupção e respeito aos direitos humanos.

FEVEREIRO

Atualização ao Código de Conduta

Código de Conduta, um conjunto de regras, orientações e boas práticas que definem os princípios éticos que conduzem os negócios da Prumo.

ABRIL

Responsabilidade Social

Realizar uma campanha de responsabilidade social, envolvendo a comunidade local por meio de doações, voluntariado em instituições de caridade e ações de apoio a grupos vulneráveis.

JUNHO

Diversidade e Inclusão

Promover campanha de sensibilização e educação sobre diversidade e inclusão, destacando a importância da equidade de gênero, igualdade racial e respeito à diversidade de orientação sexual.

CALENDÁRIO ESG



JULHO

Combate ao Desperdício

Realizar campanha de combate ao desperdício, promovendo a redução de papel, a reciclagem e a conscientização sobre o consumo responsável.

SETEMBRO

Campanha de educação financeira e consumo consciente

Realizar workshops online, incentivando práticas mais saudáveis em relação ao dinheiro e ao consumo.

NOVEMBRO

Cadeia de Suprimentos Sustentável

Engajar fornecedores e parceiros em uma campanha para promover práticas sustentáveis na cadeia de suprimentos, incentivando as práticas do ESG.

AGOSTO

Avaliação de progresso ESG

Avaliar o progresso alcançado em relação às metas estabelecidas no início do ano, identificar áreas de sucesso e definir prioridades para o próximo ano.

OUTUBRO

Semana da Segurança do Trabalho – Sipat

Promover a semana de conscientização sobre segurança no trabalho, realizando treinamentos e ações para garantir um ambiente de trabalho seguro e saudável.

DEZEMBRO

Contratação de novas metas ESG

Alinhar indicadores e ações do próximo ciclo ESG.



05

SAÚDE, SEGURANÇA E MEIO AMBIENTE



PROTEÇÃO DA VIDA

O compromisso com a saúde e segurança é uma prática inegociável para o **Grupo PRUMO**, que não mede esforços para proporcionar a todos um ambiente de trabalho saudável e em conformidade com as leis e regulamentos aplicáveis.

Nenhuma atividade deve ser realizada sem as condições de segurança adequadas. Assim, todos os colaboradores devem seguir os procedimentos e instruções que regulam e preservam a segurança e a saúde.



GESTÃO QSSMA

Apresentaremos em síntese alguns dos programas de Proteção à Saúde, Segurança do Trabalho e Meio Ambiente.

Nosso objetivo é garantir um ambiente seguro e saudável para todos os colaboradores. Esses programas refletem o nosso cuidado genuíno com o bem-estar de cada pessoa, buscando prevenir acidentes e doenças ocupacionais, além de promover práticas sustentáveis que minimizem os impactos ambientais. Através de treinamentos, ações de conscientização e a implementação de medidas preventivas, buscamos não apenas cumprir as normas regulamentadoras, mas também cultivar uma cultura de responsabilidade, cuidado genuíno e respeito com a saúde, a segurança e o meio ambiente em todos os níveis da organização.



REGRAS BÁSICAS DE SEGURANÇA

As “**Regras Básicas de Segurança**” foram elaboradas a partir de base científica (resultados em saúde e segurança), considerando as principais causas de acidentes pessoais e materiais, quase acidentes relevantes e medidas de controle críticas que devem ser asseguradas antes do início das atividades. As “Regras Básicas de Segurança” observam todos os preceitos legais vigentes e aplicáveis no todo ou em parte para seus aspectos, além de observar os requisitos específicos internos da **PRUMO**.

O objetivo é estabelecer Regras Básicas de Segurança e determinar o Comitê pela Vida definindo a política de consequências através de situações exemplificadas e respectivas penalidades.



ÁLCOOL E DROGAS ILÍCITAS



AUTORIZAÇÃO PARA EXECUÇÃO DE ATIVIDADES



UTILIZAÇÃO DE EPI



SINALIZAÇÃO DE VIA



VEÍCULOS, MÁQUINAS E EQUIPAMENTOS MÓVEIS



IMPROVISÃO E FERRAMENTAS DANIFICADAS



USO DAS MÃOS



UTILIZAÇÃO DE MARRETAS



TRABALHOS COM CHUVAS E/OU DESCARGAS ATMOSFÉRICAS



REGRAS DE ALOJAMENTO

REGRAS BÁSICAS DE SEGURANÇA



ÁLCOOL E DROGAS ILÍCITAS

Nunca se apresente no posto de trabalho sob a influência de álcool e/ou drogas ilícitas.



AUTORIZAÇÃO PARA EXECUÇÃO DE ATIVIDADES

Nunca execute atividades sem estar treinado, habilitado e autorizado. Respeite as regras estabelecidas nos procedimentos, normas e análise de riscos; bem como somente preencha o checklist após verificar as reais condições do recurso.



UTILIZAÇÃO DE EPI

Nunca realize atividades sem utilizar os EPI's e vestimentas necessárias para proteção contra os riscos da atividade.



SINALIZAÇÃO DE VIA

Nunca acesse ou trabalhe na via sem instalação da sinalização adequada e/ou autorização dos centros de controle de circulação.



VEÍCULOS, MÁQUINAS E EQUIPAMENTOS MÓVEIS

Nunca opere/conduza veículos, máquinas e equipamentos ao qual não esteja devidamente treinado e autorizado. Respeite os limites de velocidade, horários e não utilize smartphone durante a operação/condução de veículos, máquinas e equipamentos.

REGRAS BÁSICAS DE SEGURANÇA



IMPROVISÇÃO E FERRAMENTAS DÂNIFICADAS

Nunca realize atividades com ferramentas, máquinas, equipamentos e acessórios improvisados ou defeituosos.



USO DAS MÃOS

Nunca utilize diretamente as mãos para realizar atividades como manuseio de dormentes, trilhos, placas metálicas e outros que possam ocasionar acidentes com as mãos.



UTILIZAÇÃO DE MARRETAS

Nunca utilize marretas/marrão sem a utilização dos EPI's complementares e respeite a distância de segurança de 15 metros.



TRABALHOS COM CHUVAS E/OU DESCARGAS ATMOSFÉRICAS

Nunca execute atividades a céu aberto sob chuvas intensas e/ou descargas atmosféricas.



REGRAS DE ALOJAMENTO

Nunca desrespeite o Regulamento de Alojamentos.

PARADÃO DE SEGURANÇA

No dia 25 de janeiro de 2024 aconteceu o **1º Paradão de Segurança**, presencial e online, que contou com a presença do nosso **CEO Fernando Vaz**. Realizamos reflexões sobre quais são as consequências de um acidente.

Em 13 de junho de 2024 aconteceu, de forma presencial e online, o **2º Paradão de Segurança**, com o lema: “**O que você pode fazer hoje para evitar um acidente?**”.



RELATÓRIO DE SUSTENTABILIDADE - 2023 / 24

PROGRAMA DE ESPECIALIZAÇÃO EM **S&S FERROVIÁRIA**

Lançamento do Programa de Especialização em Saúde e Segurança Ferroviária, através da Universidade Prumo, onde destacou-se a Evolução Profissional, Protagonismo na Carreira e Engajamento.



ACADEMIA DE LÍDERES

A **Academia de Líderes** foi um programa de capacitação voltado para profissionais, com o objetivo de fortalecer a cultura de segurança no trabalho e aprimorar as habilidades de liderança.

Ao proporcionar um ambiente de aprendizado, o programa visa desenvolver competências essenciais para a gestão segura e eficiente, amplificando o impacto positivo tanto na organização quanto nas equipes.



PEQUENAS AÇÕES GRANDES IMPACTOS

Campanha Prumo Verde – com o objetivo de realizar ações sustentáveis, a campanha divulgou e distribuiu canecas para reduzir o consumo de copos descartáveis, além de conscientizar sobre o uso das impressoras e consumo de água.



SIPAT

Semana Interna de Prevenção de Acidentes de Trabalho.

Nos meses de **novembro de 2023 e 2024**, realizamos a nossa **SIPAT Integrada Prumo**. Foram diversos momentos especiais que nos proporcionaram a oportunidade de refletir sobre como cada um de nós pode contribuir para um ambiente de trabalho mais seguro e saudável.

Em 2024, o evento impactou aproximadamente 4.500 colaboradores, distribuídos nos mais de 11 estados onde estamos presentes.

**O QUE
VOCÊ PODE
FAZER HOJE
PARA EVITAR UM
ACIDENTE?**

4 5 0 0



PROGRAMA DE APADRINHAMENTO



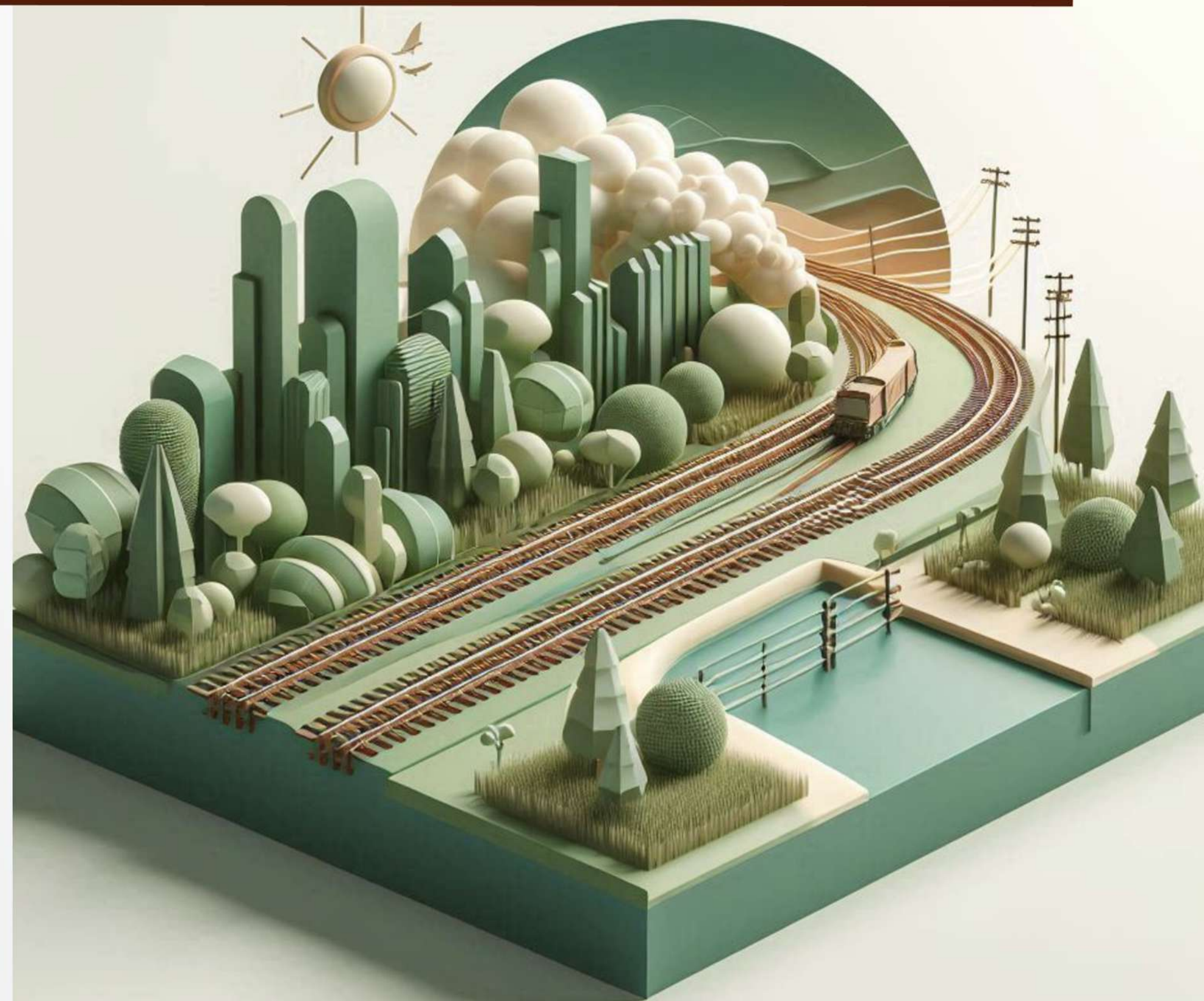
Programa que visa estabelecer diretrizes e orientações para criar um ambiente de trabalho receptivo, propiciando ao colaborador recém-admitido ou promovido a um novo cargo, em seu primeiro ano na empresa, a oportunidade de adquirir informações, capacitação e qualificações necessárias à sua plena adaptação e desempenho. Tudo isso em conformidade com a política e os valores da Prumo, contribuindo para a prevenção de acidentes, a redução de doenças ocupacionais e o desenvolvimento das competências técnicas essenciais para o exercício da função.



MEIO AMBIENTE

O meio ambiente é o conjunto de condições naturais e de influências que atuam sobre os organismos vivos, incluindo ar, água, solo, flora, fauna e seres humanos.

Na **PRUMO**, valorizamos e respeitamos esses elementos em todos os nossos projetos, garantindo práticas sustentáveis que promovem o equilíbrio e a conservação ambiental. Nossa atuação vai além da construção, pois investimos em tecnologias e processos que minimizam impactos ambientais e fortalecem o desenvolvimento sustentável das regiões onde atuamos.



MANDAMENTOS DO MEIO AMBIENTE



Conhecer, atualizar e divulgar os aspectos e impactos ambientais de sua área.



Avaliar todas as possibilidades de risco de ocorrência ambiental antes da execução das atividades e comunicar imediatamente qualquer evento ambiental.



Armazenar e manusear corretamente os produtos químicos.



Após qualquer atividade, recolher e dar destinação adequada aos resíduos gerados.

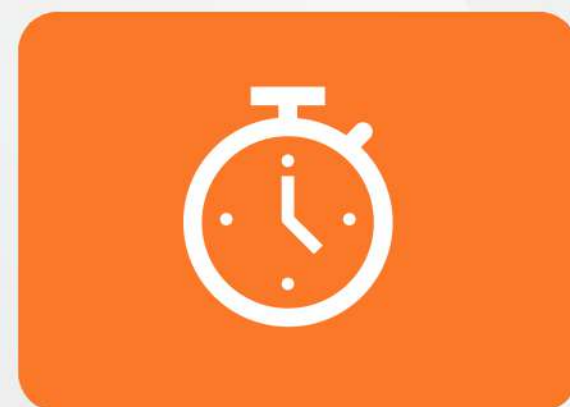


Todo projeto e/ou alteração de processo devem ser validados com a área de meio ambiente.

MANDAMENTOS DO MEIO AMBIENTE



Toda falha em máquinas e equipamentos que possa causar impactos ambientais, deve ser imediatamente comunicada e corrigida. (Ex. fumaça preta e vazamento de óleo.)



Cumprir os prazos estabelecidos para eliminação de não-conformidades, ocorrências e condicionantes ambientais.



Economize água e energia, não deixe a torneira aberta, luzes acesas, aparelhos de ar condicionado, computadores e/ou equipamentos ligados sem necessidade



Redução do consumo de produtos para diminuição da geração de resíduos, não desperdice.



Respeitar a comunidade e preservar os recursos naturais ao longo das rodovias e ferrovias.



06

RECURSOS HUMANOS



CUIDANDO DAS PESSOAS

Cuidamos do nosso bem mais precioso: os colaboradores.

Desenvolvemos programas e estratégias que cuidam e incluem os colaboradores desde o início da sua jornada na empresa, com o envio do currículo, até seu desligamento. Preocupamos com o bem-estar e o desenvolvimento dos nossos colaboradores, porque sabemos que cuidar de pessoas vai além de oferecer salários justos; envolve criar um ambiente de trabalho positivo, promover o equilíbrio entre vida profissional e pessoal e investir no crescimento, na saúde e segurança.

Apoio Psicológico: Programa de orientação psicológica, totalmente gratuito e confidencial, para colaboradores e seus familiares.

Benefício Academias: Oferecemos descontos e planos exclusivos para os colaboradores e dependentes fazerem atividades físicas em diversas academias pelo país.

Nutricionista: A empresa oferece nutricionista, totalmente gratuito para os colaboradores e familiares. Para agendar uma consulta basta entrar em contato com o RH.

Reconhecimento por Tempo de Casa: Reconhecemos e premiamos os colaboradores com mais tempo de empresa, a partir de 10 anos e a cada cinco anos. Homenageamos os premiados com um presente personalizado e divulgamos seu reconhecimento para toda a empresa. Eles também são apresentados na festa de final de ano da Prumo Engenharia.

Alimentação: A empresa, ciente do seu dever, oferece benefício de ajuda alimentação à todos os seus colaboradores.

CUIDANDO DAS PESSOAS



Kit Bebê: Todos os colaboradores que serão papais e mães recebem nosso Kit Bebê.

Incentivo à Educação: Anualmente, a empresa disponibiliza algumas vagas para graduação e pós-graduação, com subsídio da mensalidade. O departamento de RH envia as instruções para inscrição aos interessados.

Carta dos Sonhos: Durante o ano, nossos colaboradores são convidados a enviar uma carta ao Presidente contando o seu sonho. Sempre ao final de cada ano, um sonho é realizado. “Tudo o que um sonho precisa para ser realizado é alguém que acredite que ele possa ser realizado.” Roberto Shinyashiki.

Hospital Digital: É um aplicativo que oferece aos colaboradores atendimento médico online e gratuito! Com pronto atendimento digital, consultas, plano de medicamentos e muito mais.

Benefícios de Viagens: Proporciona aos colaboradores da PRUMO condições especiais para reservas de passagens aéreas e hospedagens a lazer. O benefício oferece tarifas exclusivas, uma plataforma intuitiva e fácil de utilizar e flexibilidade nas opções de pagamento.

SALA DE DESCOMPRESSÃO

Com o objetivo de proporcionar um ambiente propício para meditação, descanso e descontração durante o expediente, a PRUMO Engenharia criou um novo espaço de decompressão para seus colaboradores.

Acreditamos que ter um local dedicado a essas atividades contribui significativamente para o equilíbrio e a produtividade no ambiente de trabalho.



FORMAÇÃO E DESENVOLVIMENTO DE CARREIRA

Investimos na capacitação de todos os colaboradores desde a base. Para isso temos a **UNIVERSIDADE PRUMO**, que engloba todos os programas de desenvolvimento e trilhos do conhecimento.

Anualmente, revisamos nosso "cardápio" de treinamentos. sempre atentos às necessidades da empresa e ao futuro. Dentro da Universidade Prumo, também apresentamos alguns programas de incentivo, como:

Em 2023, foram aproximadamente 21 mil horas de capacitação. Em 2024, 21.500 horas!



1. Programa Backup

2. Plano de cargos, carreiras e salários

3. Incentivo à formação

4. Programa Desenvolver

5. Treinamento de Líderes de Via Permanente

6. Fórum de Times

7. Programa Trainee

UNIVERSIDADE PRUMO

A **Universidade Prumo** é uma iniciativa da empresa que transforma o aprendizado em um pilar estratégico para o desenvolvimento dos nossos colaboradores. Através de uma plataforma digital exclusiva, o programa de aprendizado interno oferece uma ampla gama de cursos e treinamentos, abordando desde fundamentos técnicos da engenharia ferroviária até temas voltados para a gestão, inovação e sustentabilidade.

Projetada para fortalecer o **conhecimento** e aprimorar as habilidades da equipe, a **Universidade Prumo** permite que cada colaborador aprenda no seu próprio ritmo e de acordo com suas necessidades específicas. Esse programa é parte essencial do compromisso da **Prumo Engenharia** com a capacitação e crescimento contínuo de seus profissionais, promovendo uma cultura de excelência e liderança no setor de engenharia.



PROGRAMA BACKUP

O **Programa Backup** foi desenvolvido para formar colaboradores da empresa e prepará-los a possíveis promoções a cargos estratégicos em nossa organização.

Essas posições estratégicas identificam seus potenciais sucessores, iniciando assim um programa de mentoria para fomentar o desenvolvimento profissional.



CARGOS E SALÁRIOS

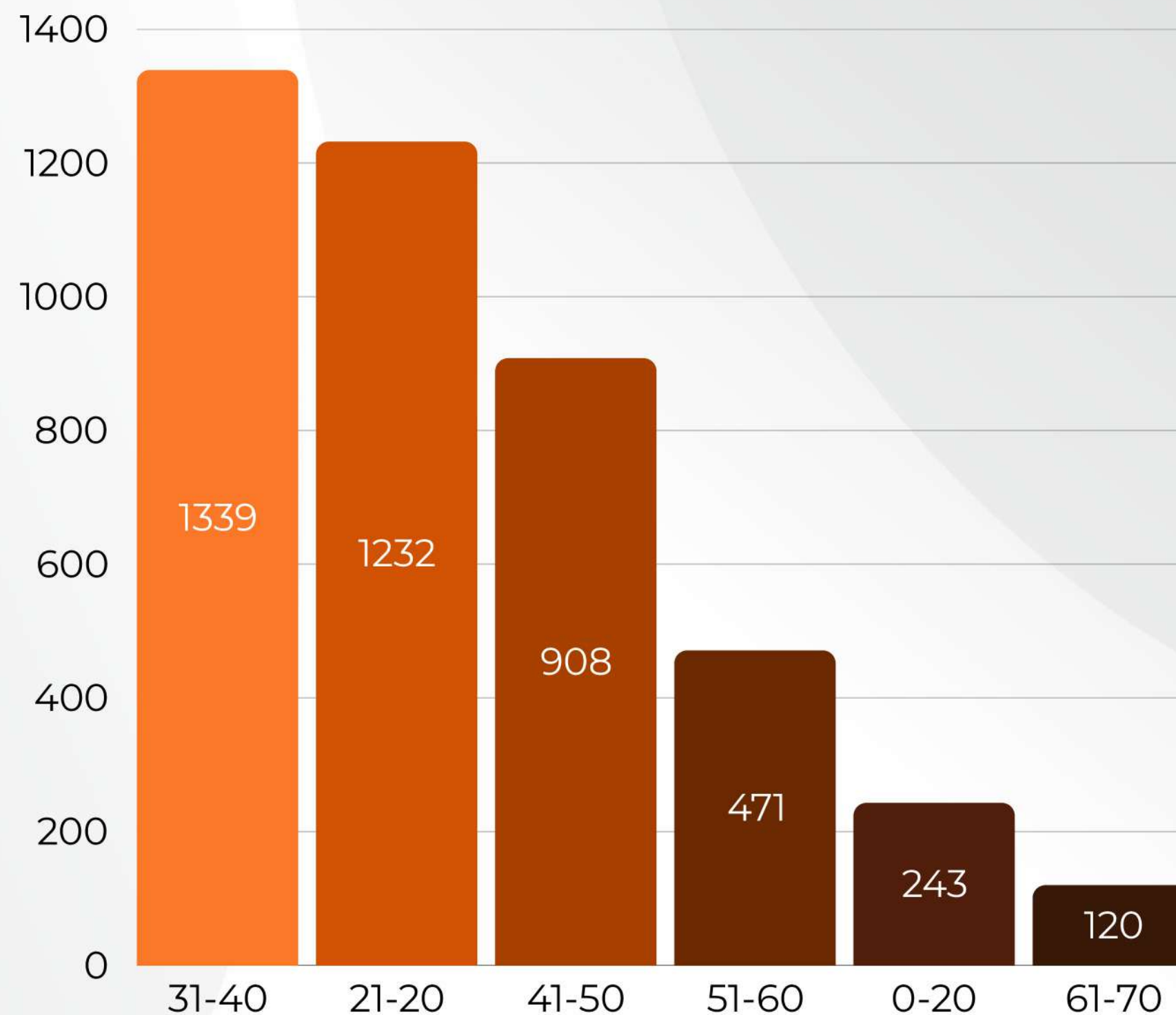
Nosso **programa de Cargos, Carreiras e Salários** possui uma política claramente definida, que visa garantir equidade salarial para os diferentes cargos e proporcionar caminhos claros de progressão na carreira, alinhados a programas de treinamento.



CENSO

Com **4.317 colaboradores** ativos em dezembro de 2024, a PRUMO Engenharia continua expandindo e fortalecendo sua equipe.

Esse número reflete nosso compromisso com o desenvolvimento humano e a excelência nos projetos em todo o Brasil. Cada colaborador é parte fundamental da nossa história de sucesso!

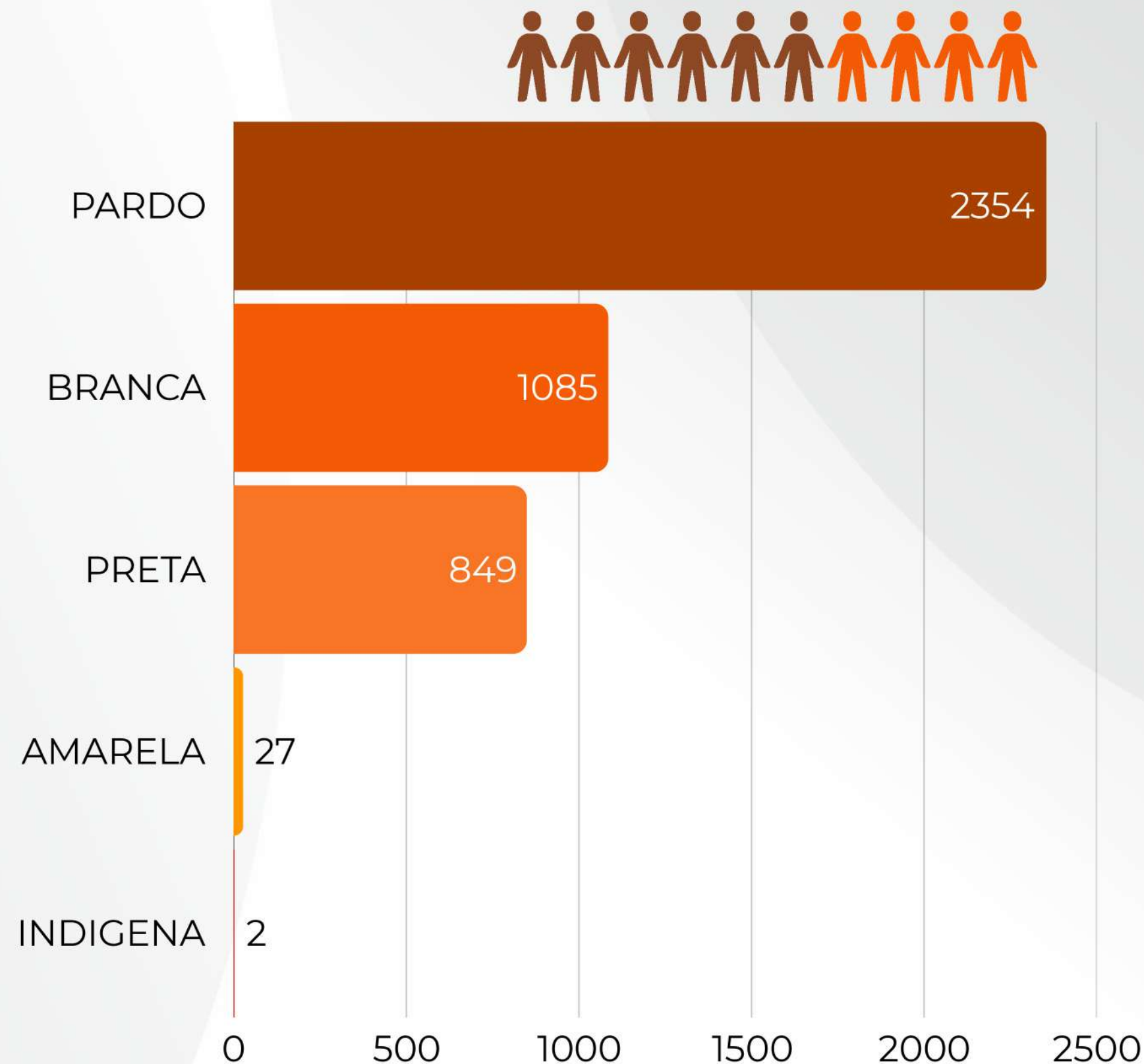


CENSO POR COR E RAÇA

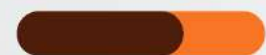
Na **PRUMO** Engenharia, valorizamos a diversidade e acreditamos que a pluralidade de vozes fortalece nosso time e impulsiona a inovação. Em nosso último censo, registramos o seguinte perfil de cor e raça entre nossos 4.317 colaboradores ativos:

- ◆ Pardos: 2.354
- ◆ Brancos: 1.085
- ◆ Pretos: 849
- ◆ Amarelos: 27
- ◆ Indígenas: 2

Essa diversidade reflete nosso compromisso com um ambiente de trabalho inclusivo e respeitoso, onde todos se sentem representados e valorizados.



CENSO POR REGIÃO



O Brasil é nossa inspiração, e é com ele que crescemos e evoluímos a cada dia!

Nosso time é formado por pessoas de todos os cantos do Brasil, refletindo a diversidade e a força de nossa nação.

Nosso compromisso é com o desenvolvimento de um ambiente de trabalho inclusivo e colaborativo, onde cada voz é valorizada, independentemente de sua localização geográfica.





07

DESENVOLVIMENTO SOCIAL



PROJETO ATELIÊ VIVO

Liderança humanizada e gestão social

Por meio de workshops que acontecem em um Ateliê de Artes e Humanidades instalado em Nova Era/MG, moradores locais, familiares e colaboradores, transformam resíduos descartados em arte e design, resultando em objetos e utensílios frutos de um processo intitulado Upcycling, que propõe um novo uso ao que antes iria para o lixo.

Os resultados e impactos do projeto se apoiam em uma reflexão crítica sobre a realidade do ambiente em que estão inseridos, tornando-lhes gradualmente conscientes e capazes de transformar suas próprias vidas e ajudar no crescimento de outras pessoas a nível pessoal e profissional.

Projeto realizado em parceria com a **ONG Mestres da Obra**.



PROJETO INCENTIVO AO ESPORTE

Acreditamos no poder do esporte como ferramenta de superação, integração e igualdade.

Com muito orgulho, nos unimos ao CEDEMAC (Centro Desportivo Maranhense de Cegos), na cidade de São Luís/MA no apoio ao Futebol para Cegos, um projeto que transforma vidas e promove a inclusão através do esporte. Acreditamos no poder do esporte como ferramenta de superação, integração e igualdade. O Futebol para Cegos é mais do que uma modalidade esportiva, é uma oportunidade para jovens e adultos cegos desenvolverem habilidades, fortalecerem a autoconfiança e se inserirem de forma ativa e positiva na sociedade.

Em 2024, o CEDEMAC ficou em 2º Lugar no Campeonato Brasileiro de Futebol para cegos.



PROJETO USINA FOTOVOLTAICA

Realizamos a instalação de uma usina fotovoltaica no Asilo Cantinho dos Idosos Paraíso, em Santana do Paraíso/MG, com o objetivo de promover a sustentabilidade e reduzir os custos com energia elétrica. A usina conta com 42 placas solares que foram estrategicamente posicionadas para maximizar a captação de energia solar.

Com essa iniciativa, o asilo conseguirá reduzir significativamente sua fatura de energia, alcançando uma taxa mínima para o consumo elétrico. Além disso, a adoção de energia solar contribui para a preservação do meio ambiente, proporcionando uma fonte limpa e renovável para atender às necessidades da instituição.

Este projeto reflete o compromisso com a sustentabilidade e o bem-estar dos idosos atendidos pelo asilo, garantindo um futuro mais econômico e sustentável.



PROJETO INCENTIVO À CULTURA E DIVERSIDADE E INCLUSÃO

A PRUMO patrocinou a coleção de livros didáticos "DIFERENTE, SIM, INDIFERENTE, NÃO!". A iniciativa, que visa sensibilizar o público sobre a importância da inclusão, conta com seis volumes, cada um dedicado a um dos Públicos da Educação Especial.

- Deficiência Visual;
- Deficiência Auditiva;
- Deficiência Física;
- Deficiência Intelectual;
- Transtorno do Espectro Autista - TEA;
- Altas habilidades/superdotação.

COLEÇÃO
DIFERENTE *sim*
INDIFERENTE *não*

ESG | Environmental,
Social and
Governance.

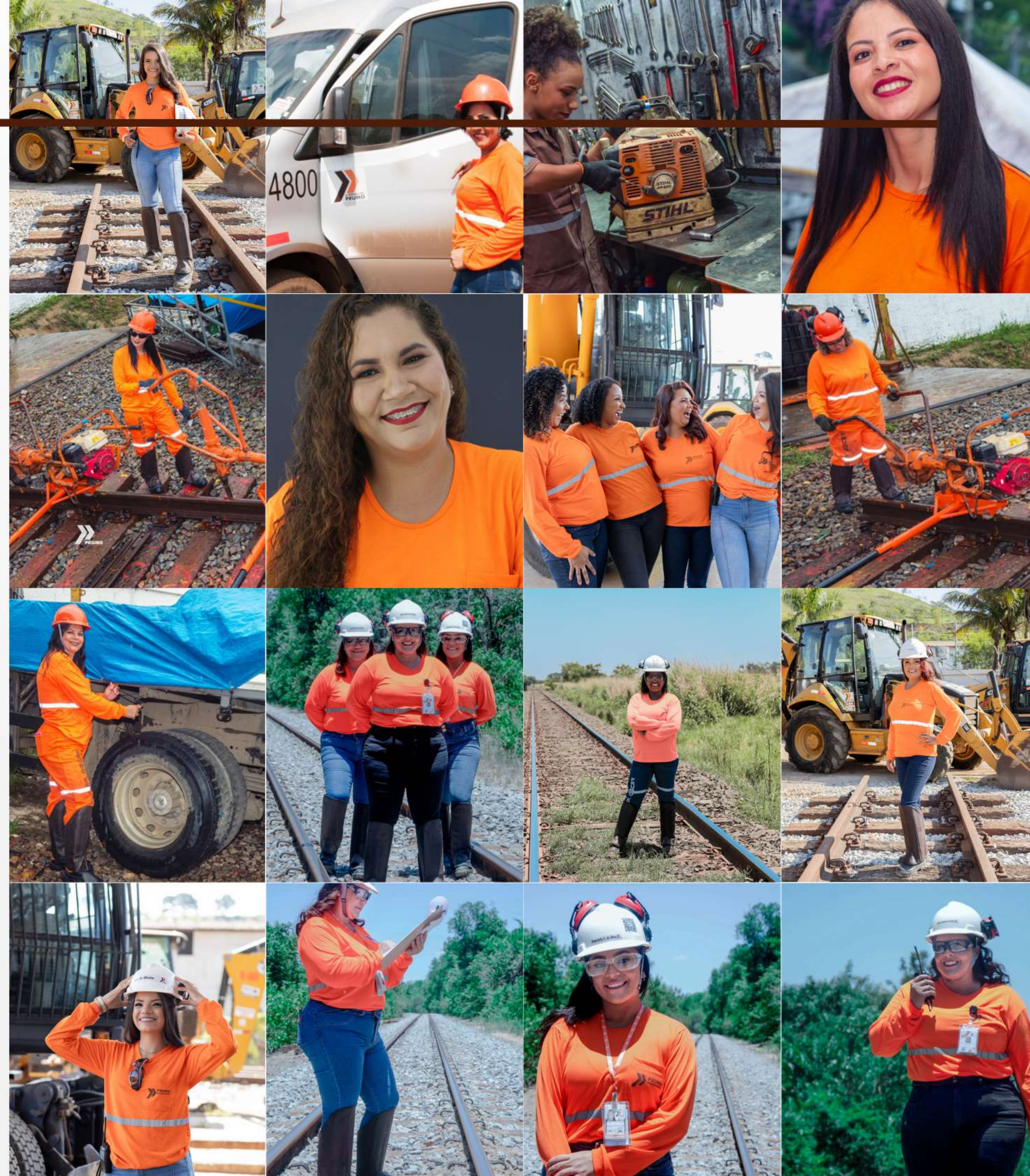


PROJETO AGORA QUE SÃO ELAS

A **PRUMO**, ciente do papel das organizações em serem mais sustentáveis e socialmente responsáveis, adota critérios e boas práticas para uma jornada ESG.

Assim como nos ODS (Objetivos de Desenvolvimento Sustentável) — os 17 objetivos estabelecidos pela ONU para erradicar a pobreza, proteger o planeta e garantir segurança para todos — assumimos os Compromissos ESG da PRUMO. O projeto **Agora que são elas** faz parte do nosso compromisso com o desenvolvimento de pessoas e está alinhado aos ODS 5, 8 e 10. Por meio dele, realizamos o recrutamento e a seleção de mulheres para atuarem em funções operacionais, como operadoras de máquinas leves e pesadas, motoristas e técnicas de campo.

ESG | Environmental,
Social and
Governance.



AÇÕES SOCIAIS

RUMO MANUTENÇÃO ITU

A **PRUMO** Engenharia realizou uma ação social especial na Obra de Manutenção RUMO ITU, com a confecção e doação de doces e brinquedos para as crianças do Instituto APAE em Salto/SP.

Porque acreditamos que **“o sorriso de uma criança tem o poder de mudar uma vida!”**, dedicamos nosso tempo e carinho para levar momentos de felicidade e criar memórias inesquecíveis neste Dia das Crianças.



AÇÕES SOCIAIS

VALE CIVIL TUBARÃO

A **PRUMO** Engenharia leva solidariedade e esperança para a Associação de Apoio à Família de Autistas em Vitória/ES. Na Obra VALE CIVIL TUBARÃO, realizamos uma ação social especial com a doação de materiais escolares, dinheiro e roupas de frio para a Associação de Apoio à Família de Autistas.

Acreditamos no poder da solidariedade e na importância de contribuir para o bem-estar das famílias da comunidade onde atuamos.



AÇÕES SOCIAIS

VALE SUPER & INFRA EFVM

A **PRUMO** Engenharia leva alegria para as crianças da Creche Vicente Anselmo Martins em Nova Era/MG. Nas Obras VALE SUPER e VALE INFRA (EFVM), realizamos uma ação social especial com a doação de presentes para as crianças da Creche Vicente Anselmo Martins.

Acreditamos que pequenos gestos podem gerar grandes sorrisos e marcar a vida das crianças de forma positiva.



AÇÕES SOCIAIS

RUMO LOTE 04 SP NORTE

A **PRUMO** Engenharia apresentou a APAE de Rincão (próxima a região de Araraquara/SP) com uma fritadeira industrial que será utilizada para eventos de arrecadação.

Acreditamos que pequenos gestos podem gerar grandes sorrisos e marcar a vida das crianças de forma positiva.



AÇÕES SOCIAIS

ADMINISTRAÇÃO CENTRAL

A Administração Central da **PRUMO** Engenharia, em Formiga/MG, abraçou a magia da solidariedade ao adotar as cartinhas de Natal das crianças atendidas pelo projeto **Tatame do Bem**, realizando a doação dos presentes solicitados.

Acreditamos que o verdadeiro espírito natalino está em compartilhar amor e esperança. Cada presente entregue foi acompanhado de carinho e desejando um futuro cheio de possibilidades para essas crianças.





08

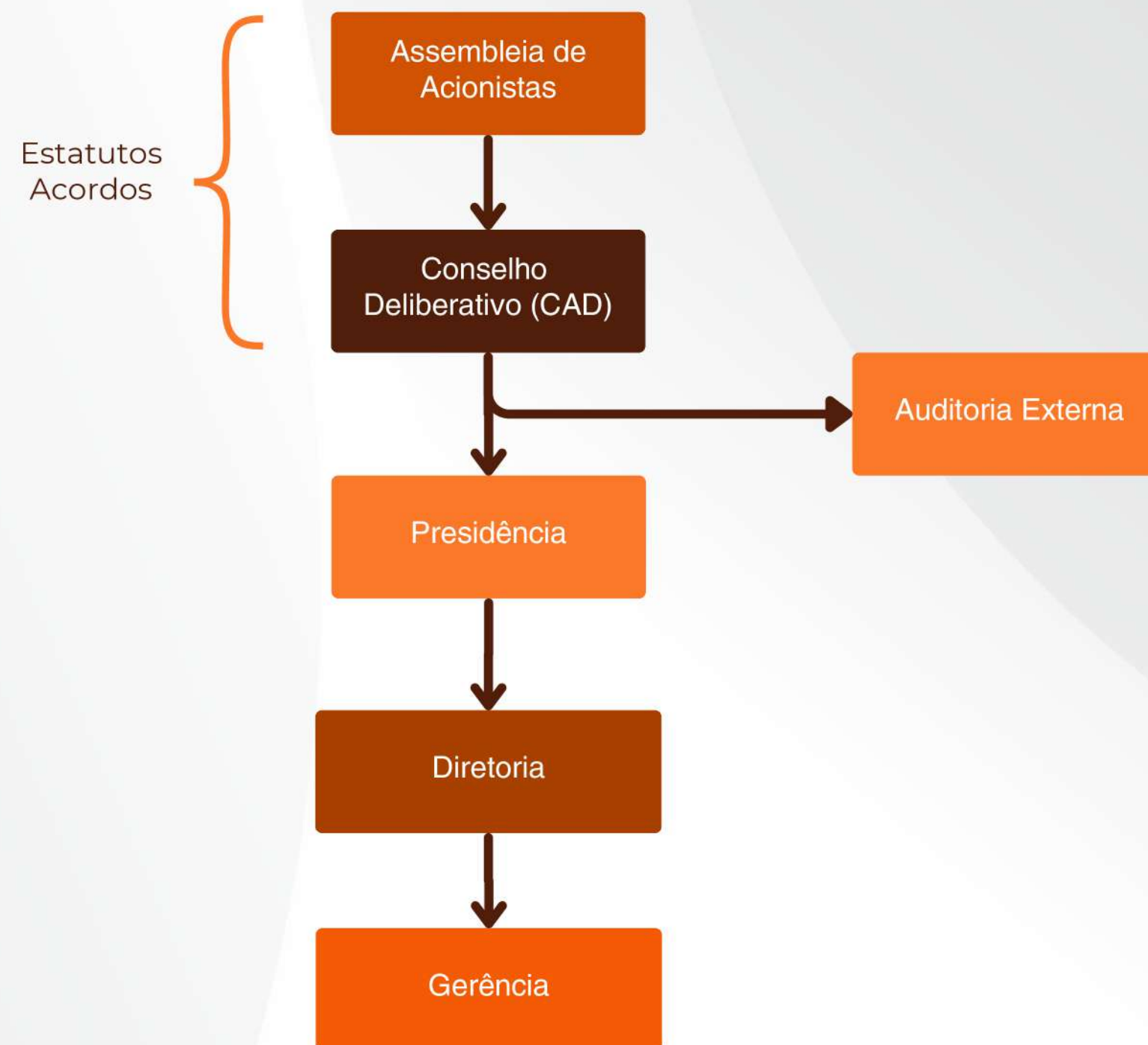
GOVERNANÇA



GOVERNANÇA

Na **PRUMO**, contamos com uma estrutura hierárquica bem definida, conforme demonstrado no organograma, que garante uma governança sólida e eficaz. A Assembleia de Acionistas exerce papel estratégico na tomada de decisões, enquanto o Conselho de Administração (CAD) supervisiona as ações da empresa, alinhando-as aos interesses dos acionistas.

A Auditoria Externa é responsável por revisar as demonstrações contábeis, garantindo transparência com pareceres sem ressalvas. O CEO desempenha um papel fundamental na liderança da organização, sendo responsável pela implementação das estratégias e pela gestão geral da empresa, reportando-se diretamente ao Conselho de Administração. A Diretoria Executiva, então, acompanha a execução das ações e operações do dia a dia, enquanto os níveis gerenciais mais altos asseguram a gestão eficiente das equipes e processos.



PLANEJAMENTO ESTRATÉGICO

Em **2022**, fizemos nossa revisão de ciclo (2023 a 2027), com auxílio do PAEX (Consultoria Dom Cabral). Todos os gerentes foram convidados a participar e fizeram suas contribuições. No primeiro momento "olhamos para passado" e enxergamos os desafios estratégicos que tínhamos traçado para o ciclo 2018 a 2022; e discutimos nossos êxitos e nossos pontos de melhoria. Já com uma boa bagagem, seguimos mirando o futuro. Realizamos nossa Matriz SWOT e nos capacitamos para definição dos próximos objetivos estratégicos.

Realizamos em 2023 uma estreita comunicação com os funcionários da base: nosso Presidente esteve em todas as obras para o evento **Café com o Presidente**, onde pudemos compartilhar com todos o novo Ciclo dos Objetivos Estratégicos da Empresa.

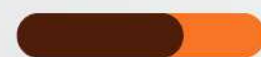
Deixamos claro que trabalhamos com retroalimentação de dados, já que

para tomarmos grandes ações estratégicas precisamos saber o impacto no trabalho de cada um.

2024 foi então momento de revisitar nossos planos e objetivos, aprender com os desafios e estabelecer o caminho que nos leva ao crescimento sustentável, mais uma vez na presença dos líderes corporativos.



AUDITORIA INTERNA

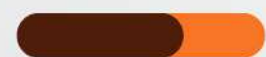


Temas relacionados à segurança da informação e privacidade de dados passaram por uma auditoria e consultoria externa. Registramos oportunidades de melhoria que já se encontram implementadas e impactando positivamente na geração de resultados sustentáveis do nosso negócio.

Em 2023 e 2024, contratamos também auditorias fiscais/tributárias e trabalhistas, onde obtivemos excelentes resultados. Somos ainda mensalmente auditados pelos contratantes e recebemos notas exemplares.

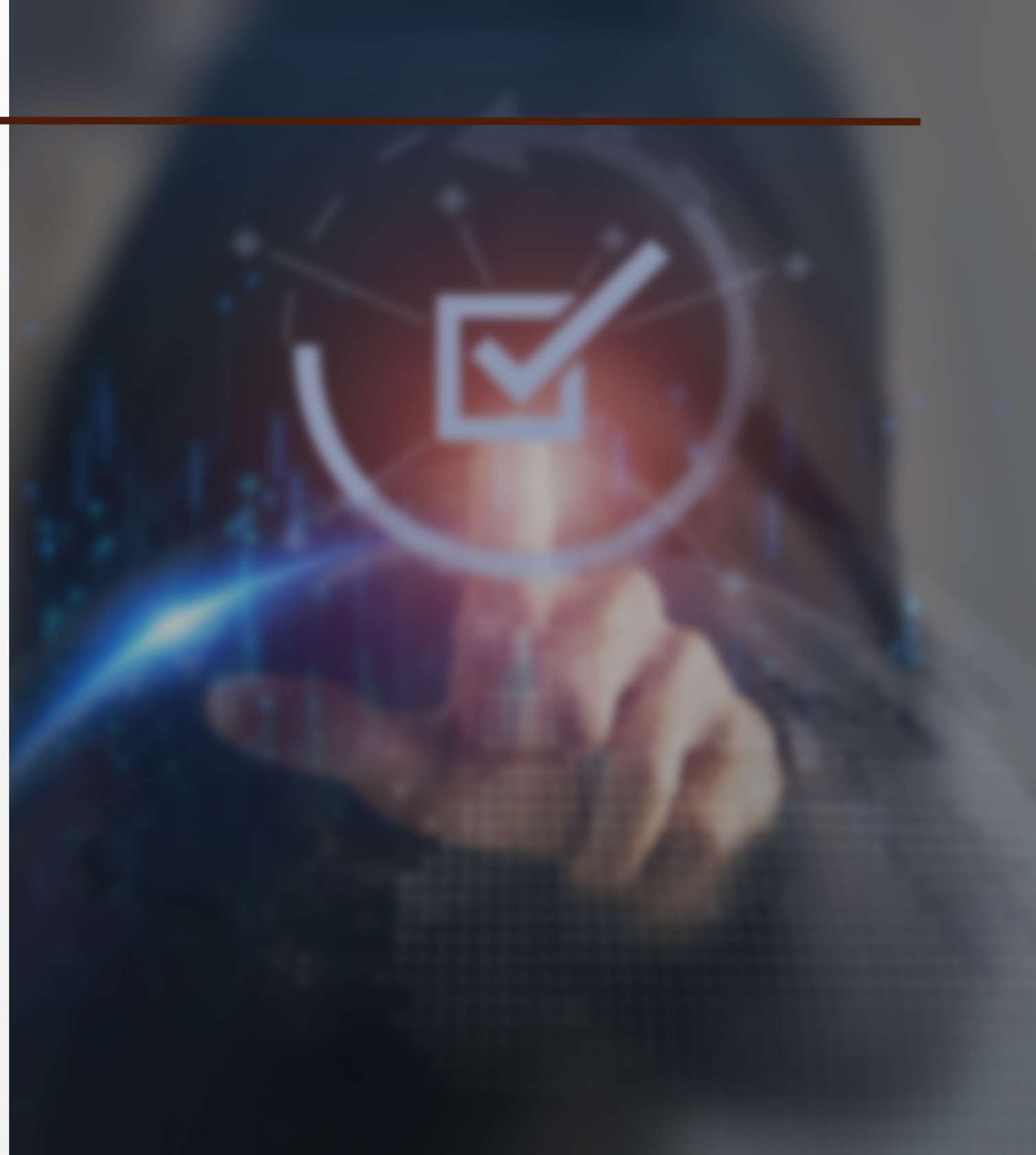


COMITÊ DE ÉTICA

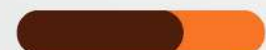


O Comitê de Ética da PRUMO tem como objetivo promover, monitorar e orientar práticas éticas em todas as atividades da empresa, assegurando a integridade, transparência e responsabilidade em nossas ações.

O comitê gerencia um canal confidencial para denúncias éticas, assegurando que os relatos sejam tratados de maneira justa e eficaz. Além disso, conduz investigações imparciais para entender os fatos e recomendar ações corretivas, se necessário.

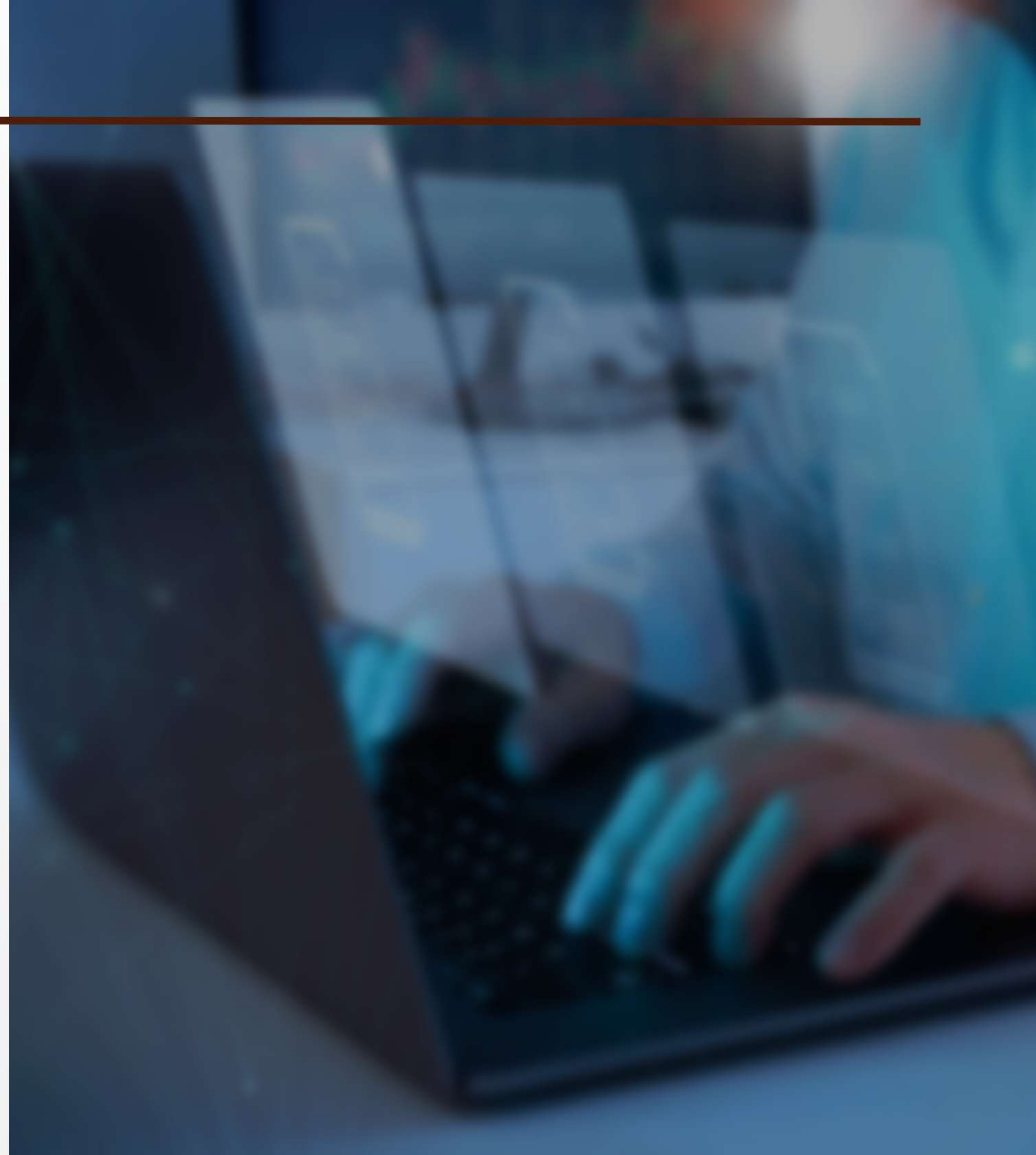


COMPLIANCE

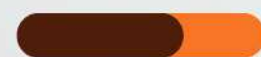


Ações relacionadas a compliance e antissuborno fazem parte da **PRUMO**. Nosso jurídico tem uma área dedicada ao tema, reportando diretamente aos acionistas. Nossas ações de compliance são contempladas pelo Código de Ética, que foi revisado ao final de 2023.

O objetivo do compliance é assegurar que a empresa atue de maneira ética, legal e em conformidade com os requisitos que regem suas atividades.



COMITÊ PELA VIDA



Nosso comitê, composto por representantes das gerências de QSSMA, RH, Jurídico, Direção e Presidência, está comprometido em analisar casos relacionados às Regras Básicas de Segurança. O foco é identificar situações de não conformidade e aquelas em que ajustes são necessários, garantindo que as ações apropriadas sejam tomadas para assegurar o cumprimento dessas regras. Afinal, cuidar da segurança é um compromisso com a vida!



CÓDIGO DE CONDUTA

FUNCIONÁRIO

O Código de Conduta é um conjunto de regras, orientações e boas práticas que definem os princípios éticos que conduzem os negócios da PRUMO. Acreditamos que as competências necessárias para construirmos uma organização eficiente e sustentável devem estar vinculadas às condutas éticas e pautadas em respeito e transparência.

O Código de Conduta deve ser seguido por todos os colaboradores, em todos os níveis hierárquicos. Também é aplicável aos parceiros, fornecedores, prestadores de serviço e qualquer pessoa, física ou jurídica, que venha a se relacionar com a empresa. Assim, fazemos o seu compartilhamento para o conhecimento de todos sobre as práticas da empresa.



CÓDIGO DE CONDUITA



FORNECEDOR

O **CÓDIGO DE CONDUITA DE FORNECEDORES** é um conjunto de regras, orientações e boas práticas que definem os princípios éticos que conduzem as relações da empresa com seus fornecedores. A **PRUMO** espera de seus fornecedores uma postura ética, sustentável e responsável em sua atuação.



DENÚNCIAS E PRÁTICAS DISCIPLINARES

FORNECEDOR

A imagem e sucesso da **PRUMO** dependem do cumprimento das diretrizes que constam nesse **Código de Conduta**, por isso disponibilizamos canais de comunicação para que colaboradores ou qualquer pessoa possam entrar em contato e apresentar denúncias de violações e esclarecer dúvidas sobre o conteúdo e aplicação deste Código de Conduta.

O canal é um meio de comunicação seguro, operado por uma empresa independente, que coleta os relatos e os direciona ao Comitê de Pessoas.

Os relatos podem ser feitos de forma **ANÔNIMA** e todos os casos são tratados e conduzidos de maneira **CONFIDENCIAL**. A denúncia pode ser acompanhada pela internet através do número de protocolo.

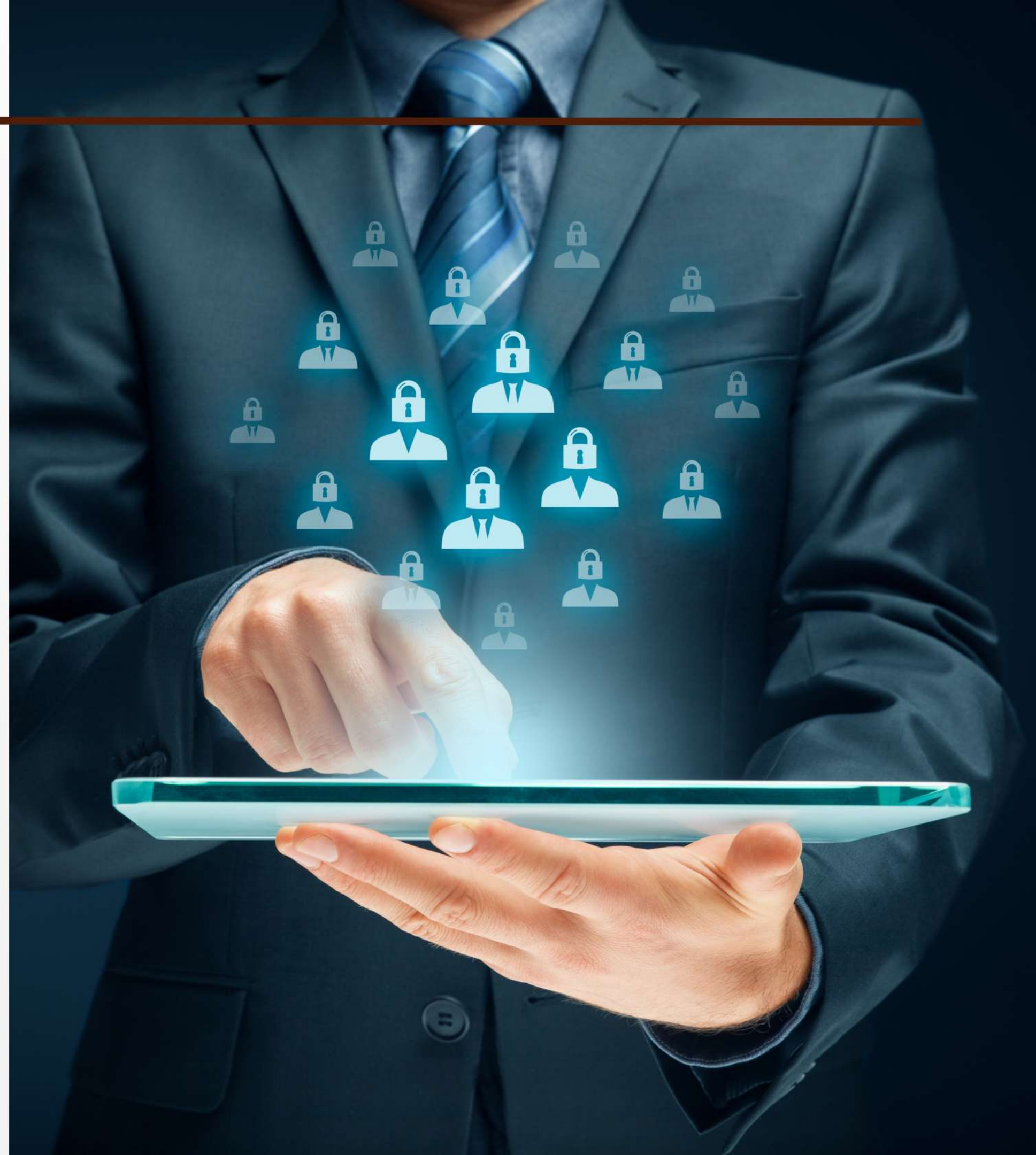


TELEFONE	CAIXA POSTAL	E-MAIL	INTERNET
			
0800 761-6136	0800 761-6136	canaldeetica.prumo@iaudit.com.br	https://denuncia.iauditcloud.com.br/prumo
Segunda a Sexta-feira, das 08:00 às 18:00h	Segunda a Sexta-feira, após às 18:00h, nos finais de semana e feriados	Você pode enviar sua denúncia por e-mail em qualquer horário ou dia da semana	Você pode enviar sua denúncia através do endereço eletrônico em qualquer horário ou dia da semana

SEGURANÇA DA INFORMAÇÃO E PRIVACIDADE DE DADOS

Em atendimento à LGPD - Lei Geral de Proteção de Dados Pessoais (lei nº 13.709/18), a PRUMO incorporou à sua gestão o Programa de Governança da Informação, que fortalece a nossa agenda ESG.

Nosso time de segurança da informação adota práticas e medidas para proteger as informações contra ameaças, garantindo que apenas pessoas autorizadas tenham acesso aos dados e que esses dados permaneçam íntegros e disponíveis. Temos ainda, a garantia que as informações estejam disponíveis quando necessário.





09

INOVAÇÃO





A inovação é um elemento que faz parte da cultura e contribui para o sucesso da empresa.

Acreditamos em boas ideias e sugestões advindas de todos os níveis hierárquicos da empresa, por isso, há promoções de campanhas e projetos de inovação em toda organização

Cardimosty Camps.

CAROLINA VAZ
SÓCIA, DIRETORA



ADMISSÃO DIGITAL



Transformação digital das admissões na empresa.

Com o processo digital, todos os documentos são gerados pela ferramenta e assinados digitalmente pelo futuro empregado, diretamente do seu celular. Ou seja, podemos contratar em qualquer local, a qualquer hora e por qualquer dispositivo. Nosso fluxograma está integrado ao sistema, e as liberações ocorrem de forma rápida e organizada, em cadeia.

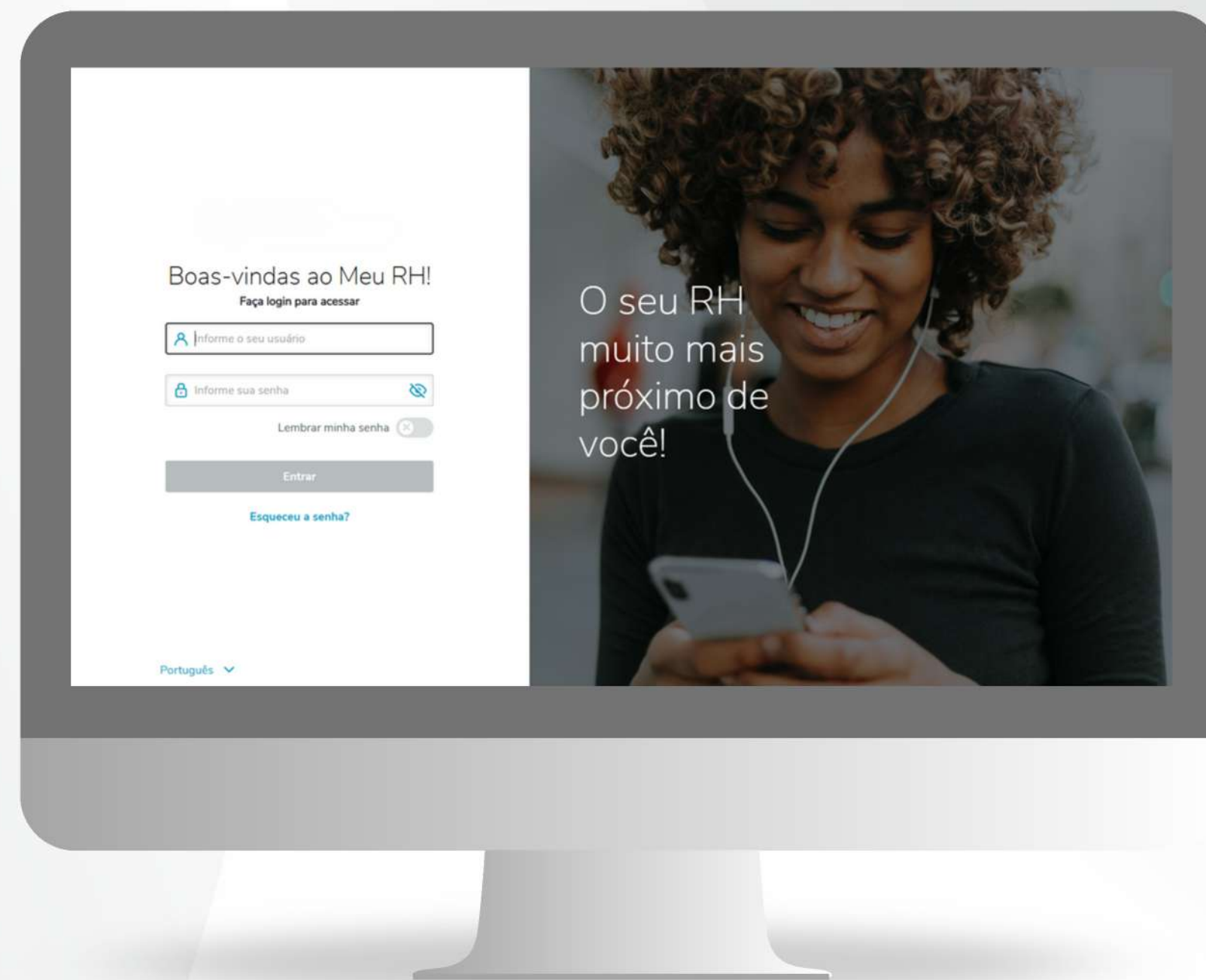


PORTAL MEURH

Os colaboradores têm acesso as suas informações para facilitar o seu dia a dia.

Uma ferramenta online que une colaborador e empresa, um canal de internet onde o colaborador acessa seu holerite, férias, relatório da jornada de trabalho e informe de rendimentos.

Acesso pelo aplicativo ou site da empresa.

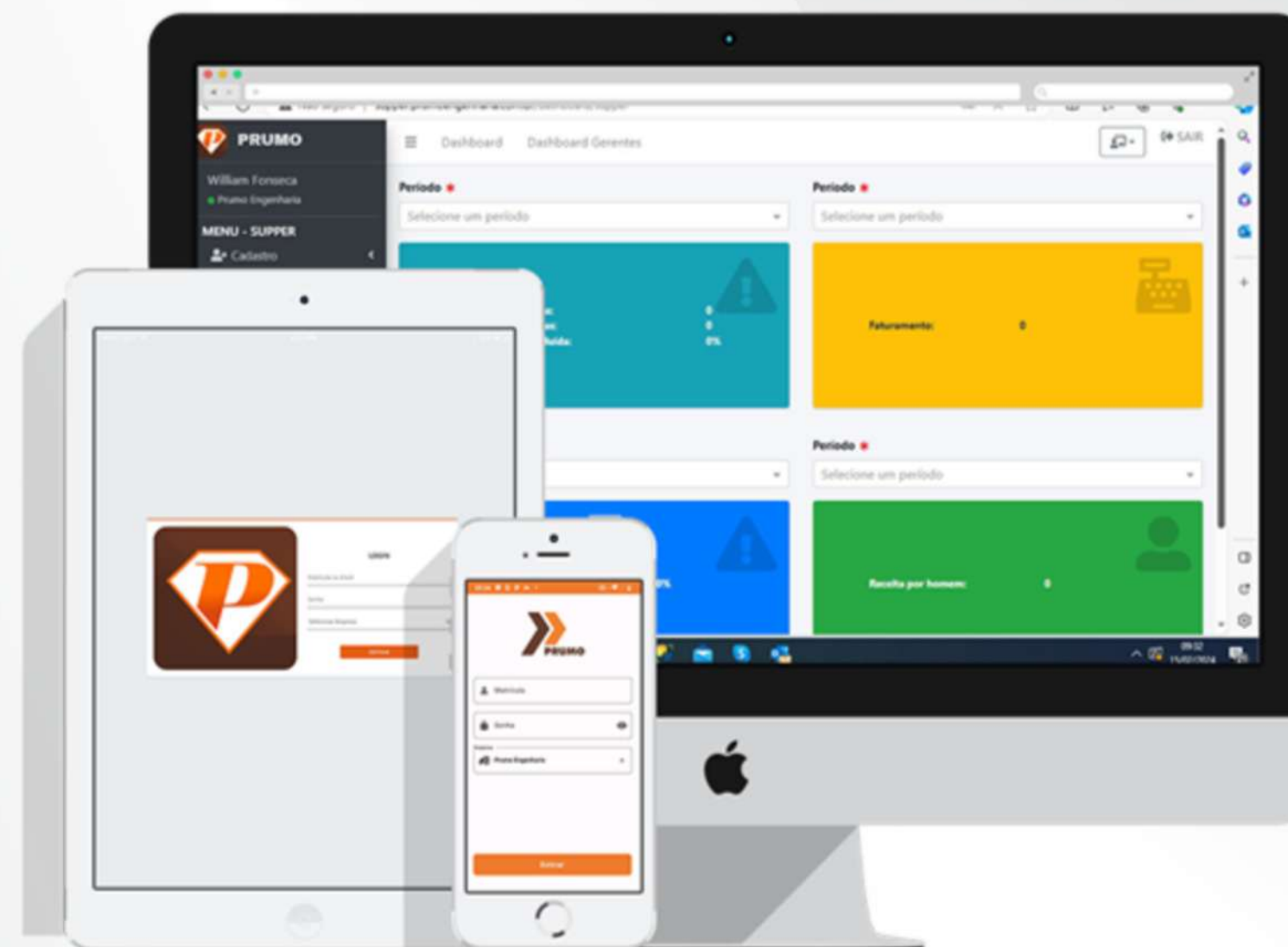


APP SUPPER



Sistema Eletrônico de Ponto e Produção

Nossa jornada de trabalho e produtividade dos empregados é registrada por um APP. O ponto eletrônico no app oferece mais flexibilidade e mobilidade para os colaboradores registrarem suas jornadas de trabalho.

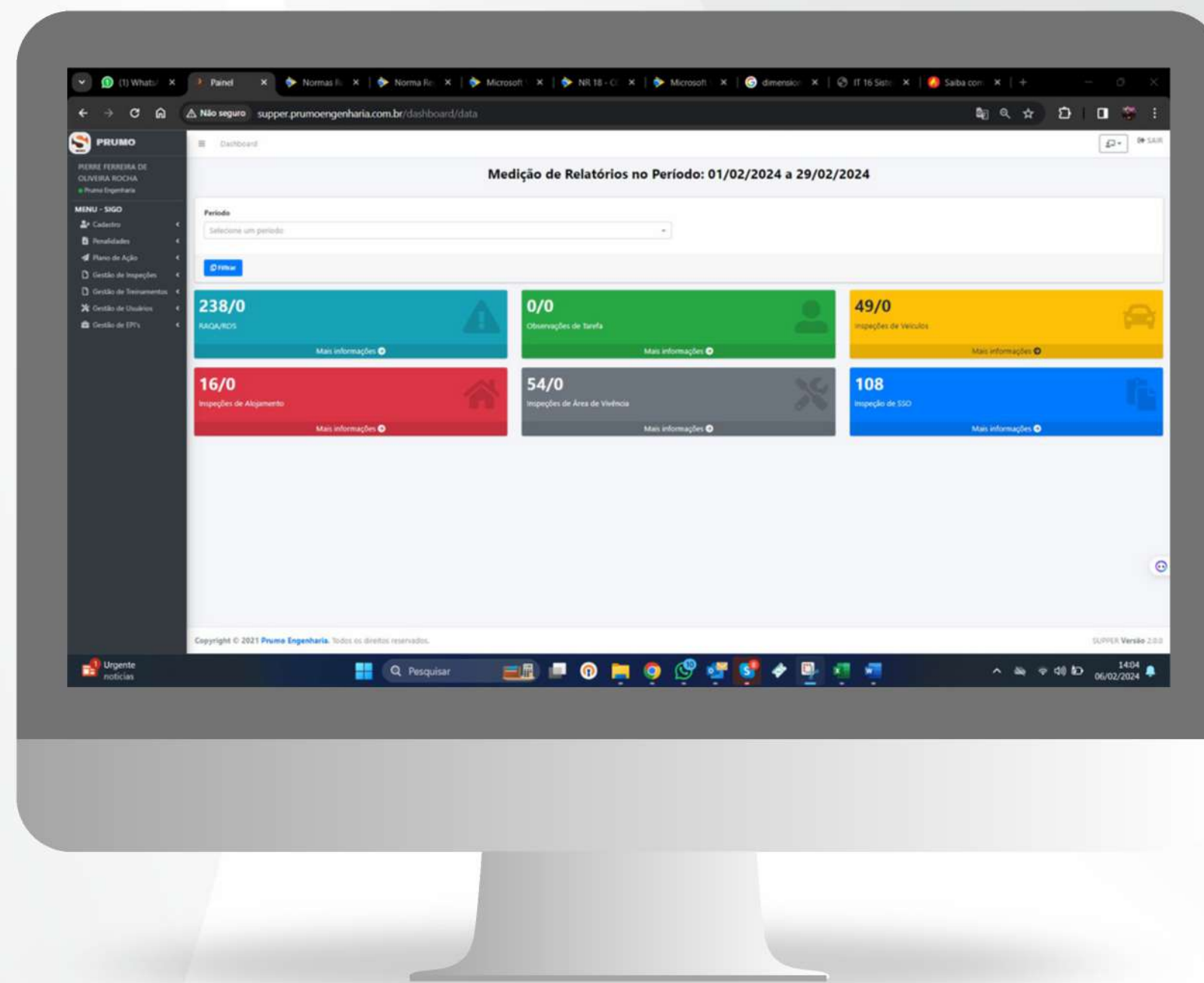


RELATÓRIO GESTÃO DE PESSOAS - RECURSOS HUMANOS

APP SIGO

SIGO - Sistema Integrado de Gestão Ocupacional.

É um investimento tecnológico que auxilia o Grupo Prumo na gestão dos dados de segurança do trabalho, agilizando, simplificando e integrando as informações coletadas em campo, permitindo acompanhamentos e relatórios em tempo hábil.



GESTÃO DE ATIVOS

Utilizamos de plataforma digital avançada para a gestão de ativos nas áreas de operação e manutenção, o que nos permite entregar resultados com maior eficiência e proatividade.

Através dessa ferramenta, otimizamos a operação, a manutenção, o gerenciamento de custos e a execução dos processos relacionados aos ativos, garantindo um controle mais preciso.

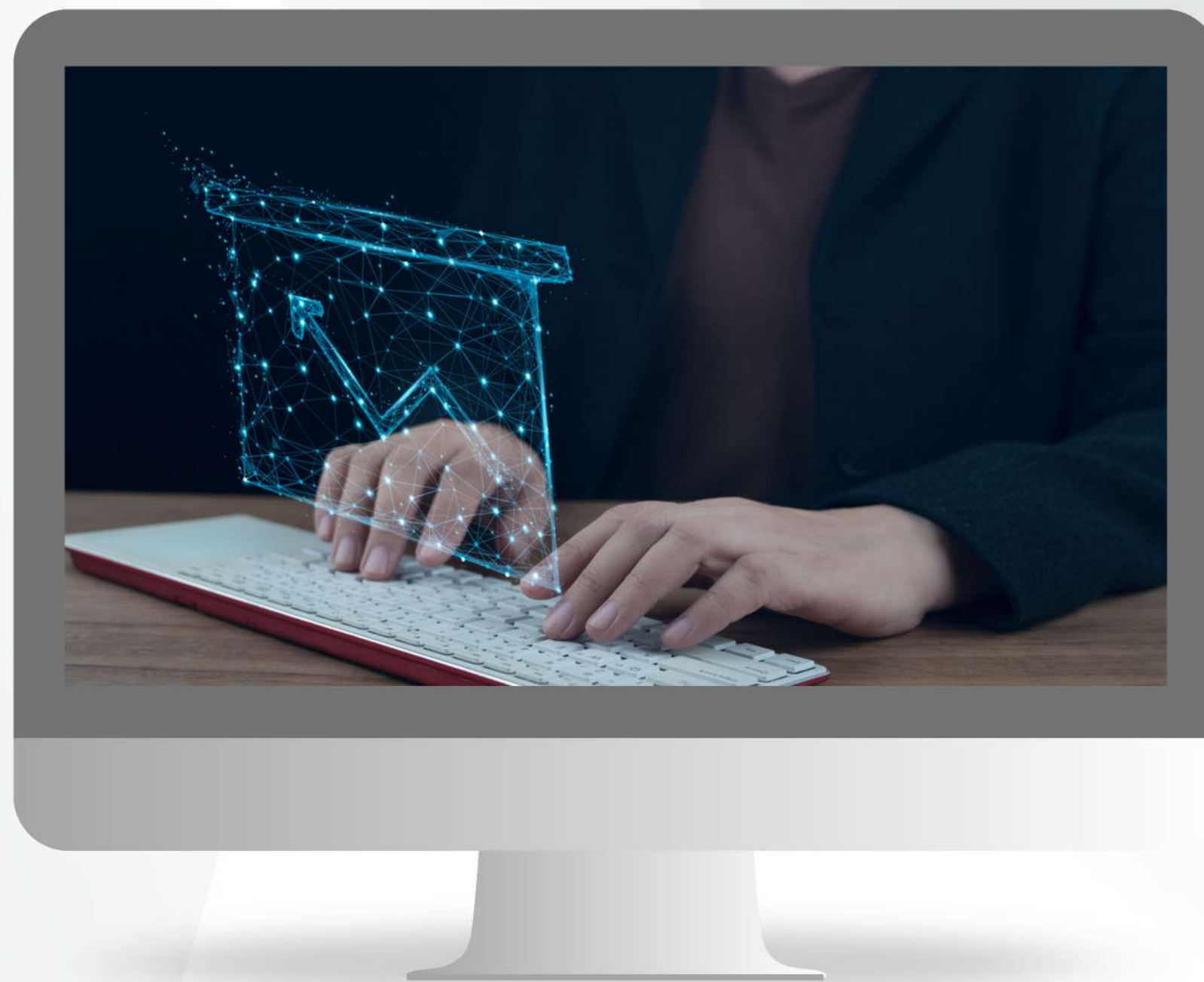


BI GESTÃO



Bi Gestão monitora os indicadores chaves da empresa.

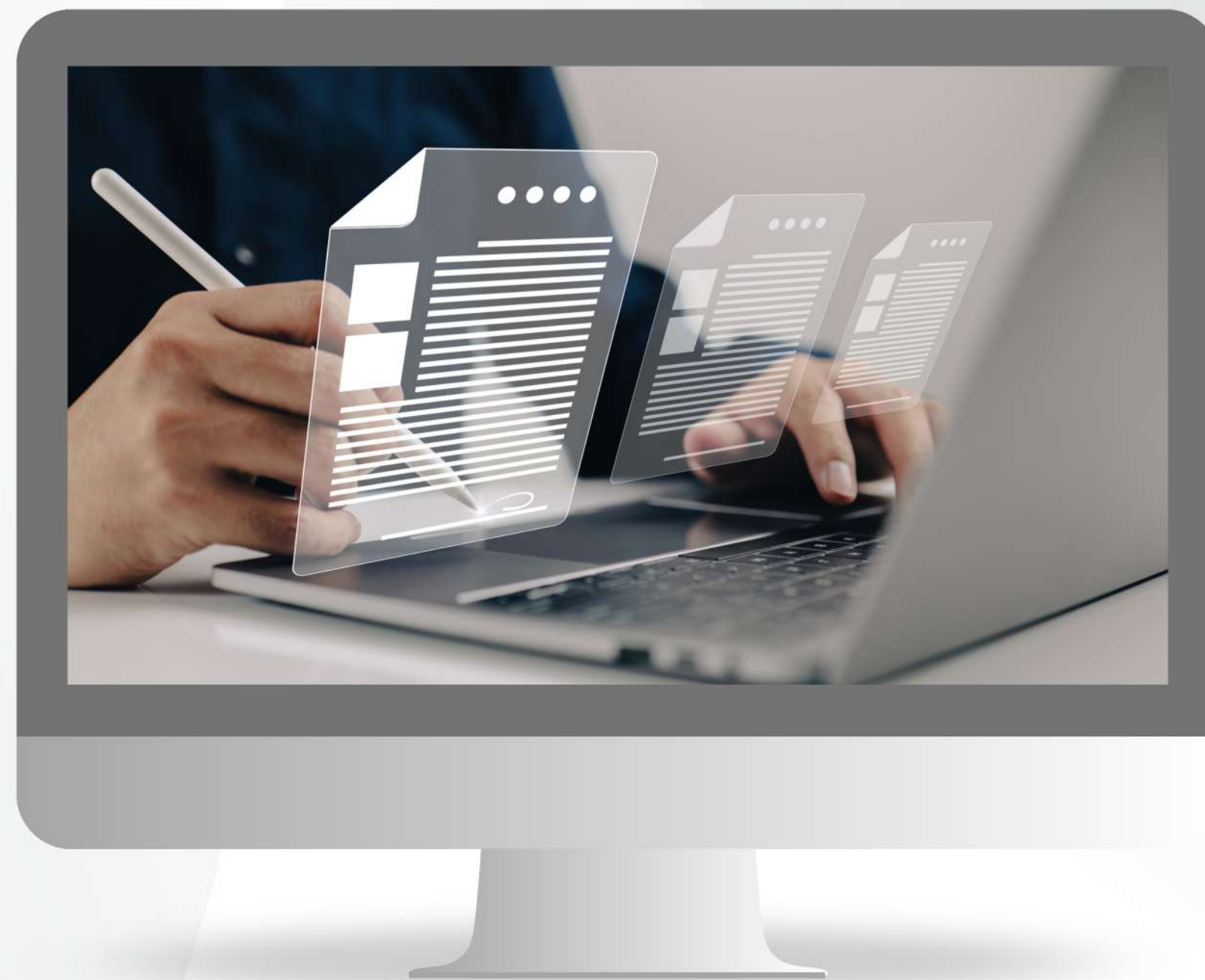
Acompanhamos indicadores por meio de **Business Intelligence (BI)**, que é essencial para a tomada de decisões estratégicas e para a melhoria contínua de processos na empresa.



GESTÃO FINANCEIRA DIGITAL



Plataforma digital que oferece soluções de gestão financeira para a Prumo, automatiza processos e integra diversos sistemas.





REUNIÃO GERAL DE LÍDERES 2024

Quando penso que cheguei num ponto que realmente é o ideal, logo descubro que dá para superá-lo.

Ayrton Senna



